

PROYECTO BÁSICO Y DE EJECUCIÓN
DE SUSTITUCIÓN Y REPARACIÓN DE MURO
EN EL IES CARMEN MARTÍN GAITE DE NAVALCARNERO

PROYECTO BÁSICO Y DE EJECUCIÓN SUSTITUCIÓN Y REPARACIÓN DE MURO EN EL IES CARMEN MARTÍN GAITE DE NAVALCARNERO

Dirección General de Infraestructuras y Servicios
CONSEJERÍA DE EDUCACIÓN, CIENCIA Y UNIVERSIDADES
COMUNIDAD DE MADRID

Arquitecto Redactor: José Ignacio Valle Rodríguez
Fecha: mayo de 2025

5 - PLANOS

ÍNDICE DE PLANOS

- 01.- SITUACIÓN Y EMPLAZAMIENTO. ACTUACIONES PLANTEADAS
- 02.- ESTADO ACTUAL ACTUACIÓN EN MURO. PLANTA E IMÁGENES
- 03.- ESTADO MODIFICADO ACTUACIÓN EN MURO. PLANTA Y VISTA
- 04.- ESTADO ACTUAL Y MODIFICADO ACTUACIÓN EN MURO. ALZADOS Y SECCIONES
- 05.- ESTADO MODIFICADO. ACTUACIÓN EN MURO. DETALLES VALLADO EXTERIOR
- 06.- ESTADO ACTUAL Y MODIFICADO. ACTUACIÓN EN VENTANAS. DETALLES
- 07.- ESTADO ACTUAL Y MODIFICADO. ACTUACIÓN EN CANALÓN. DETALLES

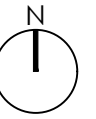




SITUACIÓN DE LA PARCELA



EMPLAZAMIENTO DE LAS ACTUACIONES



- 1 Sustitución y reparación de muro
- 2 Reparación de patología en dintel de ventanas
- 2 Reparación de patología en canalón de cubierta



Dirección General de Infraestructuras y Servicios
CONSEJERÍA DE EDUCACIÓN, CIENCIA Y UNIVERSIDADES

Comunidad de Madrid

OBRA

SUSTITUCIÓN Y REPARACIÓN DE MURO
EN IES CARMEN MARTÍN GAITE
NAVALCARNERO, MADRID

SITUACIÓN

Avenida de San Sebastián s/n, 28600, Navalcarnero (Madrid)

PLANO

Situación y emplazamiento actuaciones planteadas

PROPIEDAD

D.G. de Infraestructuras y Servicios, Conserjería
de Educación, Ciencia y Universidades
C/ Santa Hortensia 30, 28002 Madrid

ARQUITECTO

D. José Ignacio Valle Rodríguez
IVALLE ARQUITECTOS S.L.

ESCALA

DIN A3 S/E

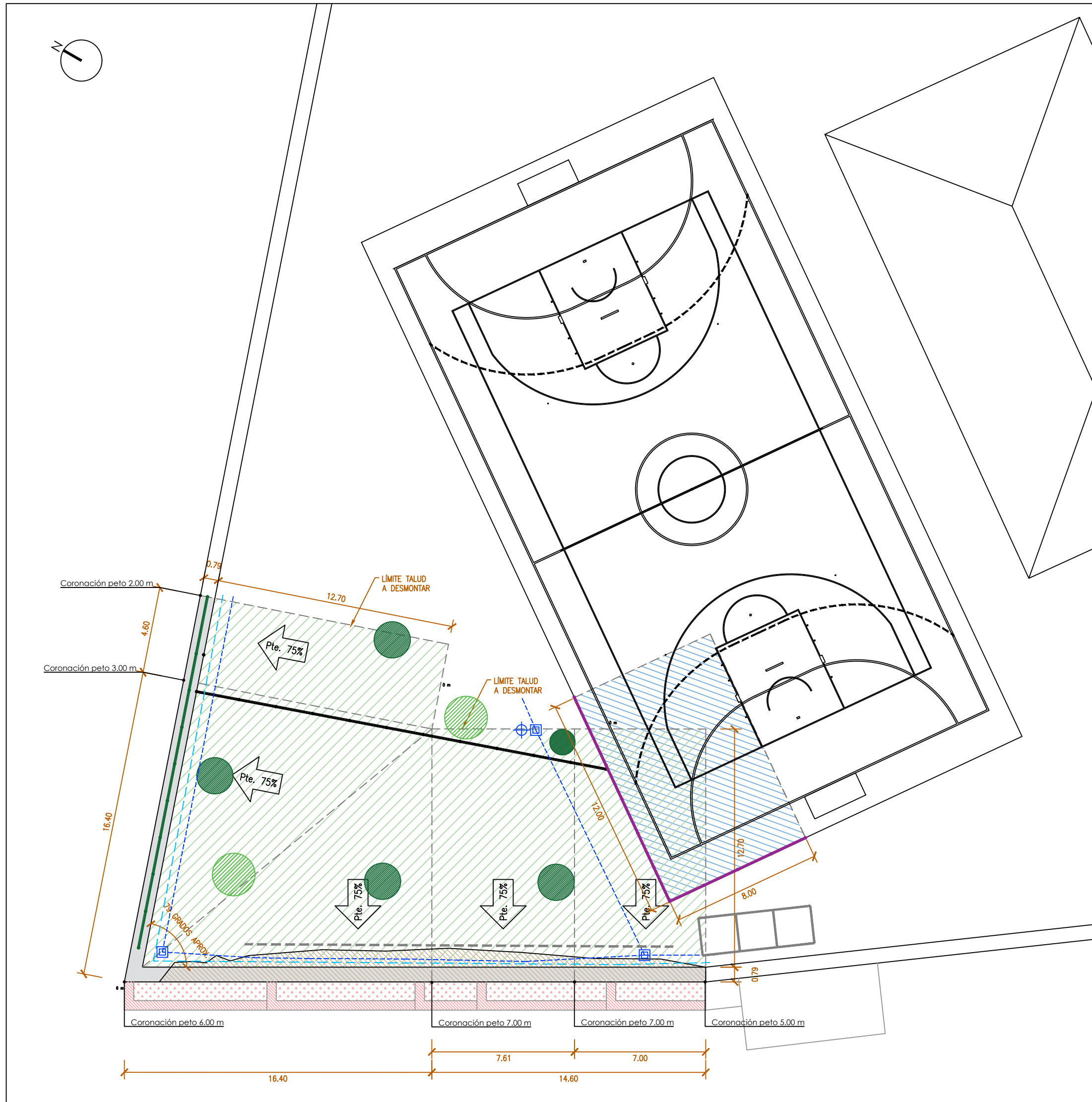
FECHA

mayo 25

DIRECCIÓN GENERAL DE
INFRAESTRUCTURAS Y SERVICIOS
Consejería de Educación
Ciencia y Universidades
Comunidad de Madrid


SUPERVISADO

01



- | | |
|--|--|
| MURO EN HORMIGÓN/ FÁBRICA EXISTENTE A REPARAR/ SUSTITUIR | VALLADO EN MADERA H= 1,00 m. TRAMO A DESMONTAR |
| ZONA DEMOLIDA PARCIALMENTE DE MURO Y TIERRAS | VALLADO EN MALLA ELECTROSOLDADA H= 2,00 m. TRAMO A DESMONTAR |
| SOLERA DE PISTA DEPORTIVA A DEMOLER | VALLADO EN MALLA ELECTROSOLDADA H= 4,00 m. TRAMO A DESMONTAR |
| ZONA A DESMONTAR EN TALUD | VALLADO EN PERFILERÍA DE ACERO H= 1,50 m. TRAMO A DESMONTAR |
| JARDINERA A DEMOLER | ARQUETA A DEMOLER |
| ARBOLADO A RETIRAR HOJA PERENNE | CABLEADO ELÉCTRICO A RETIRAR PROVISIONALMENTE / DESVIAR PARA REALIZAR LA ACTUACIÓN (*) |
| ARBOLADO A RETIRAR HOJA CADUCA | TUBERÍA DE AGUA DESCOLGADA A RETIRAR PROVISIONALMENTE / DESVIAR PARA REALIZAR LA ACTUACIÓN (*) |
| BÁCULO CON PROYECTORES A DESPLAZAR | |
| PÉRGOLA EN MADERA A DESMONTAR | |
- (*) LAS LÍNEA ELÉCTRICAS Y DE AGUA AFECTADAS POR LOS TRABAJOS EN MURO Y TALUD SE PROTEGERÁN, DESVIARÁN O RETIRARÁN CON POSTERIOR REPOSICIÓN SEGÚN MEJOR CRITERIO DE LA D.F.



 Dirección General de Infraestructuras y Servicios
CONSEJERÍA DE EDUCACIÓN, CIENCIA Y UNIVERSIDADES

Comunidad de Madrid

OBRA
**SUSTITUCIÓN Y REPARACIÓN DE MURO
EN IES CARMEN MARTÍN GAITE
NAVALCARNERO, MADRID**

SITUACIÓN
Avenida de San Sebastián s/n, 28600, Navalcarnero (Madrid)

PLANO

Estado actual
Actuación en muro
Planta e imágenes

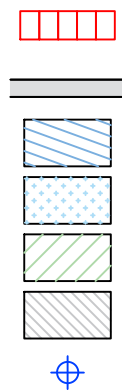
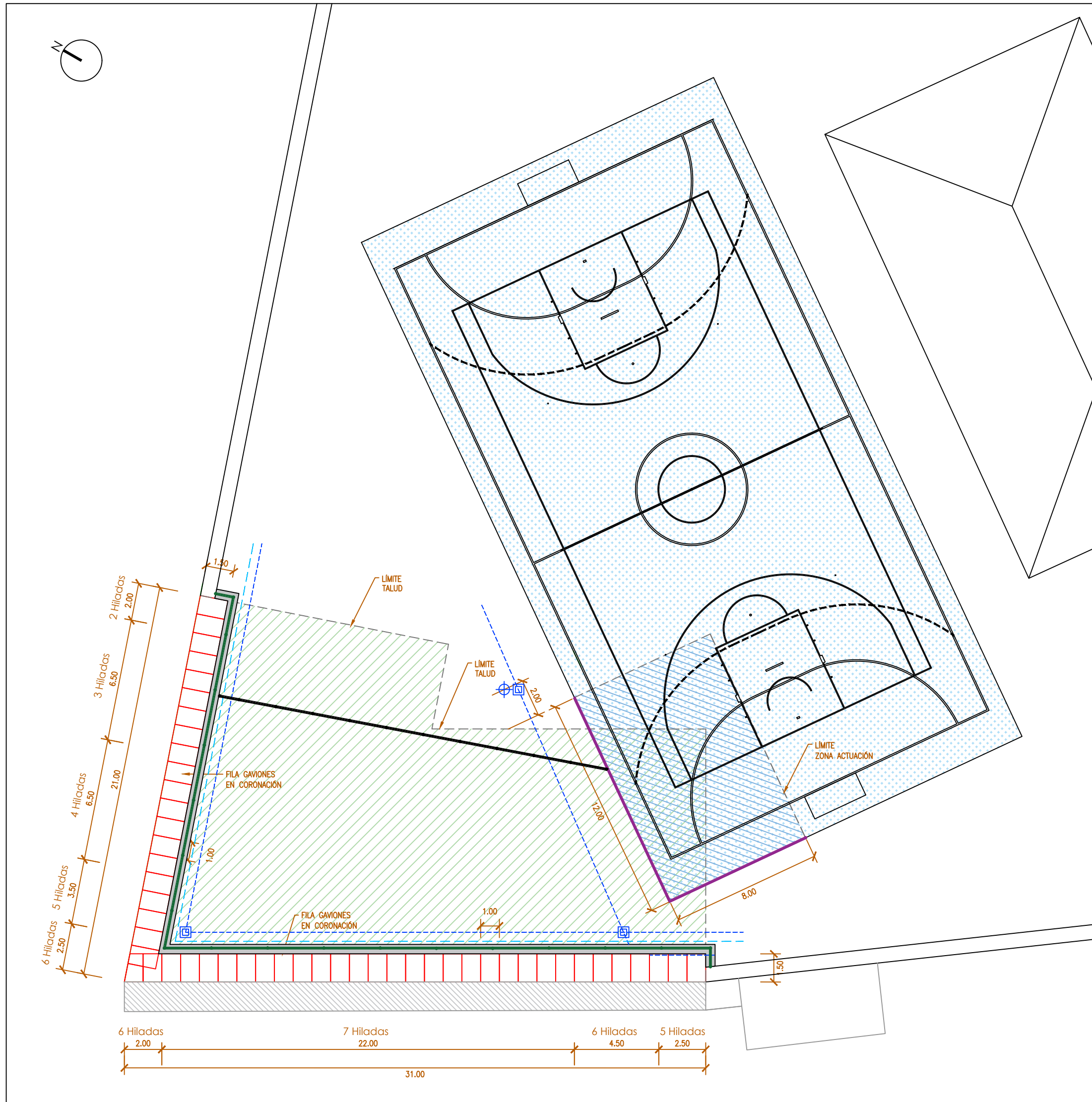
PROPIEDAD
D.G. de Infraestructuras y Servicios, Conserjería
de Educación, Ciencia y Universidades
C/ Santa Hortensia 30, 28002 Madrid

ARQUITECTO
D. José Ignacio Valle Rodríguez
IVALLE ARQUITECTOS S.L.

ESCALA
DIN A2 1/200
FECHA
mayo 25



02



NUEVO MURO DE GAVIONES

NUEVO ZÓCALO DE BORDE EN FÁBRICA SOBRE ZAPATA CORRIDA DE HORMIGÓN

NUEVA SOLERA EN PISTA DEPORTIVA

NUEVA PINTURA EN PISTA DEPORTIVA. FONDO Y MARCAJE

ZONA DE RELLENO DE TALUD EN TRASDÓS DE MURO

SOLERA DE HORMIGÓN SOBRE BANDA DE JARDINERÍA DEMOLIDA

BÁCULO CON PROYECTORES RECUPERADO Y DESPLAZADO

NUEVO VALLADO EN MALLA ELECTROSOLDADA H= 2,00 m.

NUEVO VALLADO EN MALLA ELECTROSOLDADA H= 4,00 m.

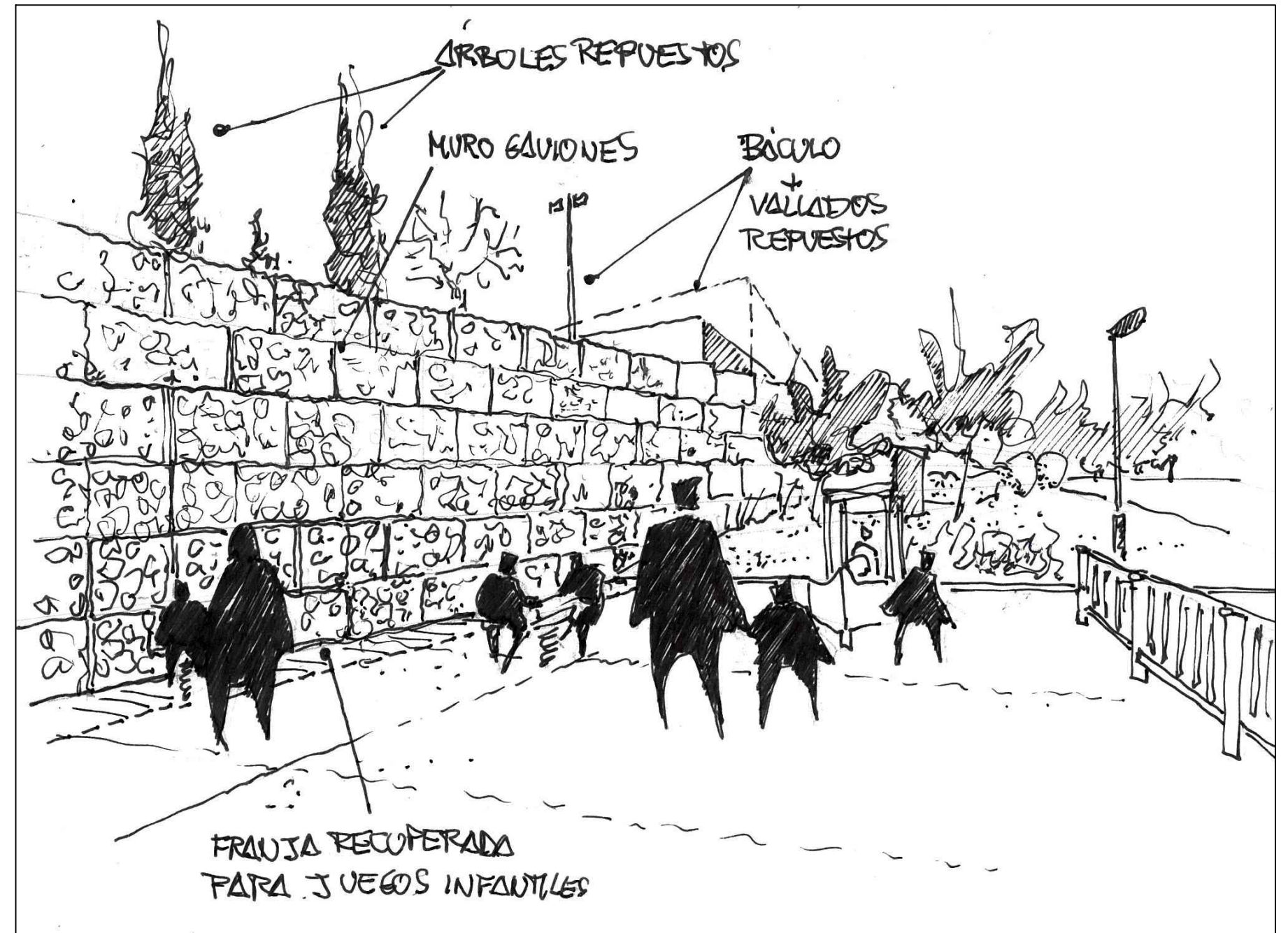
NUEVO VALLADO EN PERFILERÍA DE ACERO H= 1,50 m.

NUEVA ARQUETA

CABLEADO ELÉCTRICO REINSTALADO (*)

TUBERÍA DE AGUA REINSTALADO (*)

(*) LAS LÍNEA ELÉCTRICAS Y DE AGUA AFECTADAS POR LOS TRABAJOS EN MURO Y TALUD SE PROTEGERÁN, DESVIARÁN O RETIRARÁN CON POSTERIOR REPOSICIÓN SEGÚN MEJOR CRITERIO DE LA LA D.F.



VISTA DE MURO DE ZONA DE JUEGOS INFANTILES



Dirección General de Infraestructuras y Servicios
CONSEJERÍA DE EDUCACIÓN, CIENCIA Y UNIVERSIDADES

Comunidad de Madrid

OBRA
**SUSTITUCIÓN Y REPARACIÓN DE MURO
EN IES CARMEN MARTÍN GAITE
NAVALCARNERO, MADRID**

SITUACIÓN
Avenida de San Sebastián s/n, 28600, Navalcarnero (Madrid)

PLANO

Estado modificado
Actuación en muro
Planta y vista

PROPIEDAD
D.G. de Infraestructuras y Servicios, Conserjería
de Educación, Ciencia y Universidades
C/ Santa Hortensia 30, 28002 Madrid

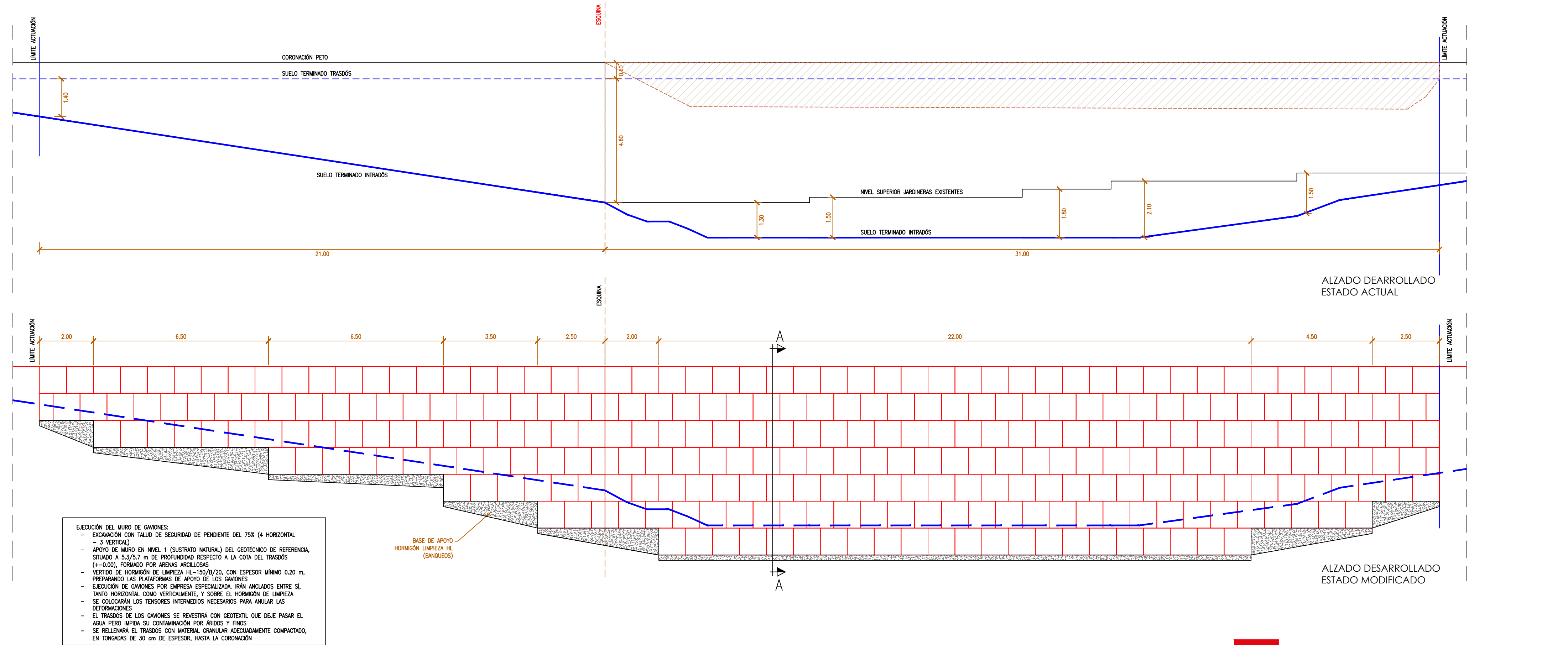
ARQUITECTO
D. José Ignacio Valle Rodríguez
IVALLE ARQUITECTOS S.L.

ESCALA
DIN A2 1/200
FECHA
mayo 25

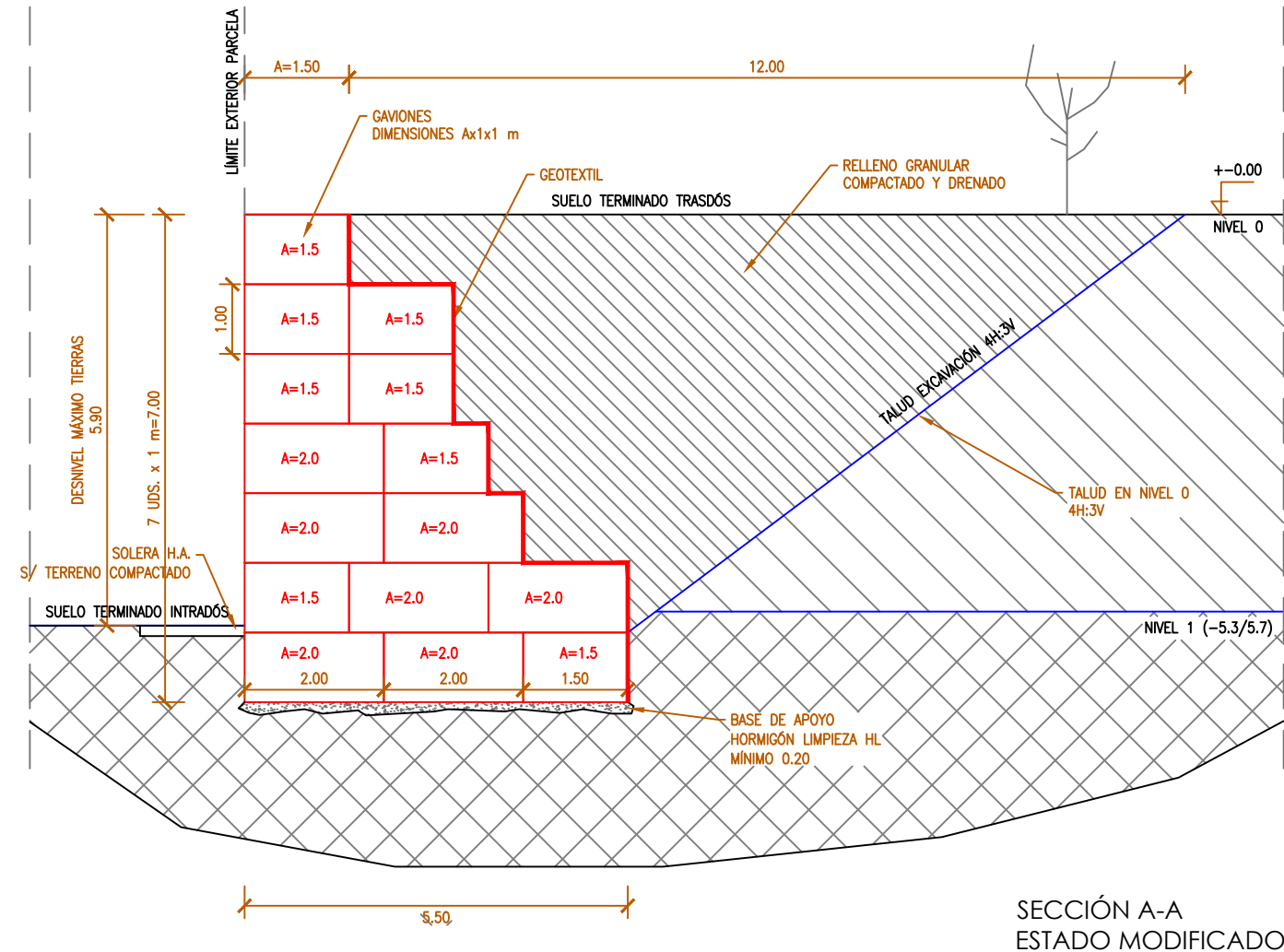
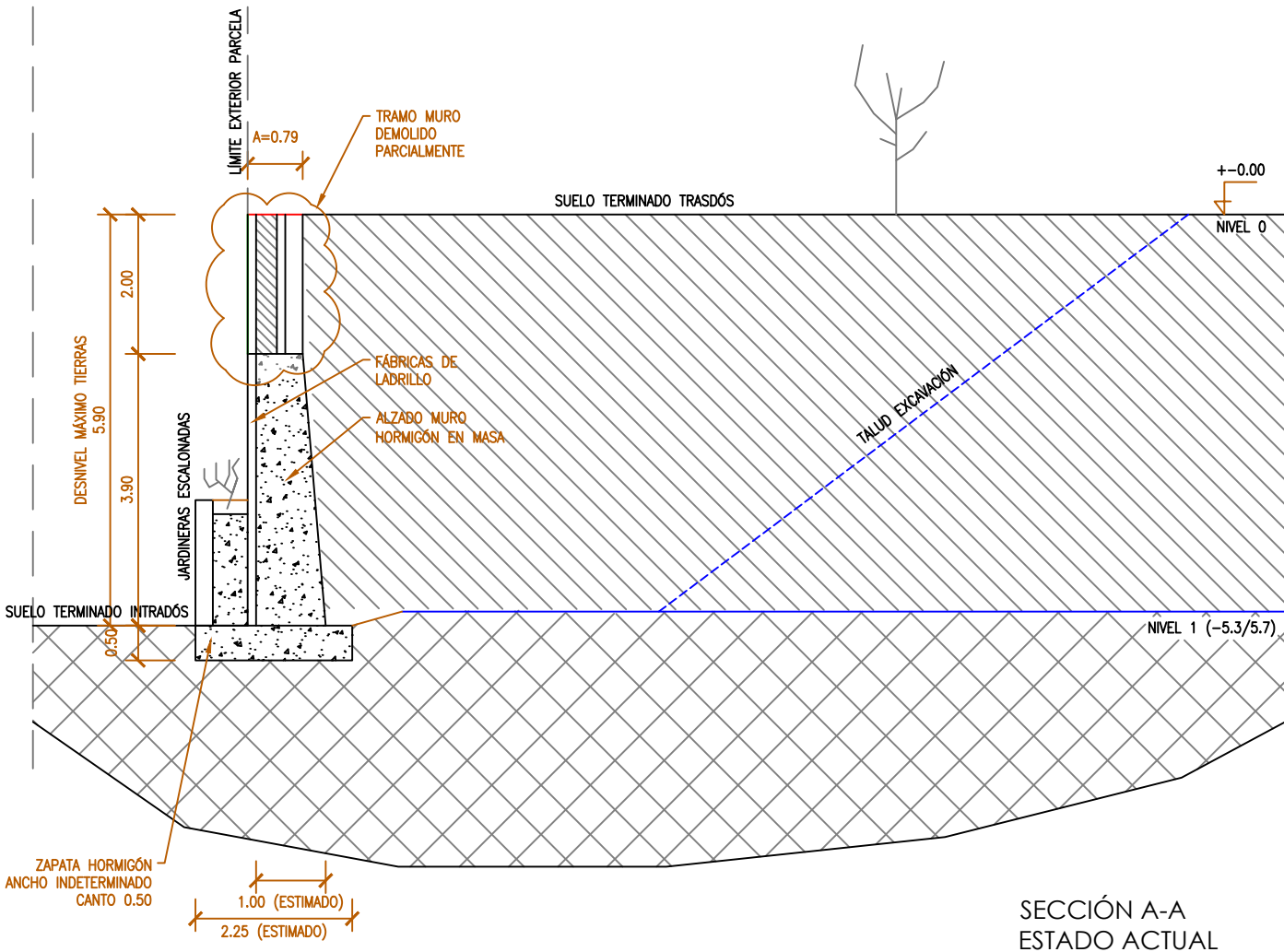
DIRECCIÓN GENERAL DE
INFRAESTRUCTURAS Y SERVICIOS
Consejería de Educación
Ciencia y Universidades
Comunidad de Madrid

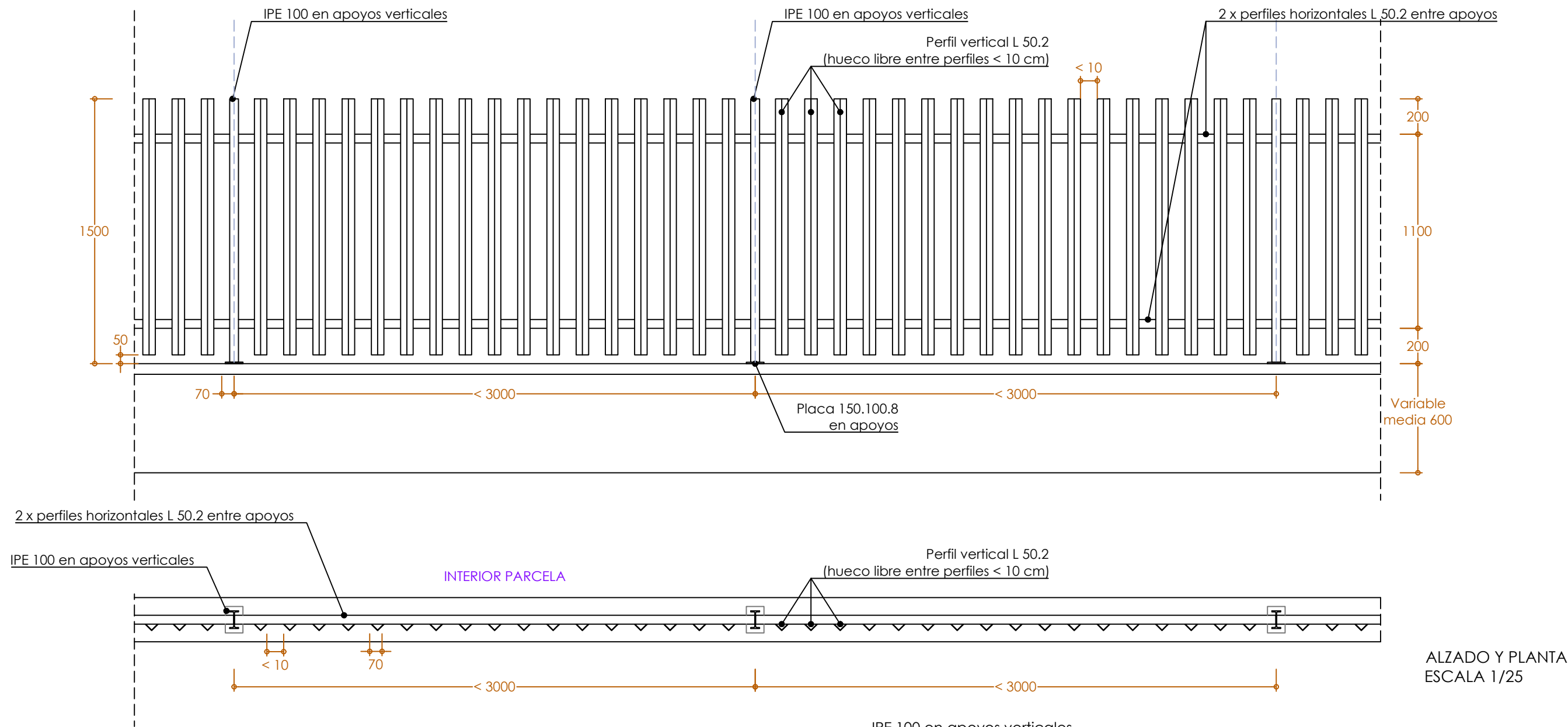
SUPERVISADO

03

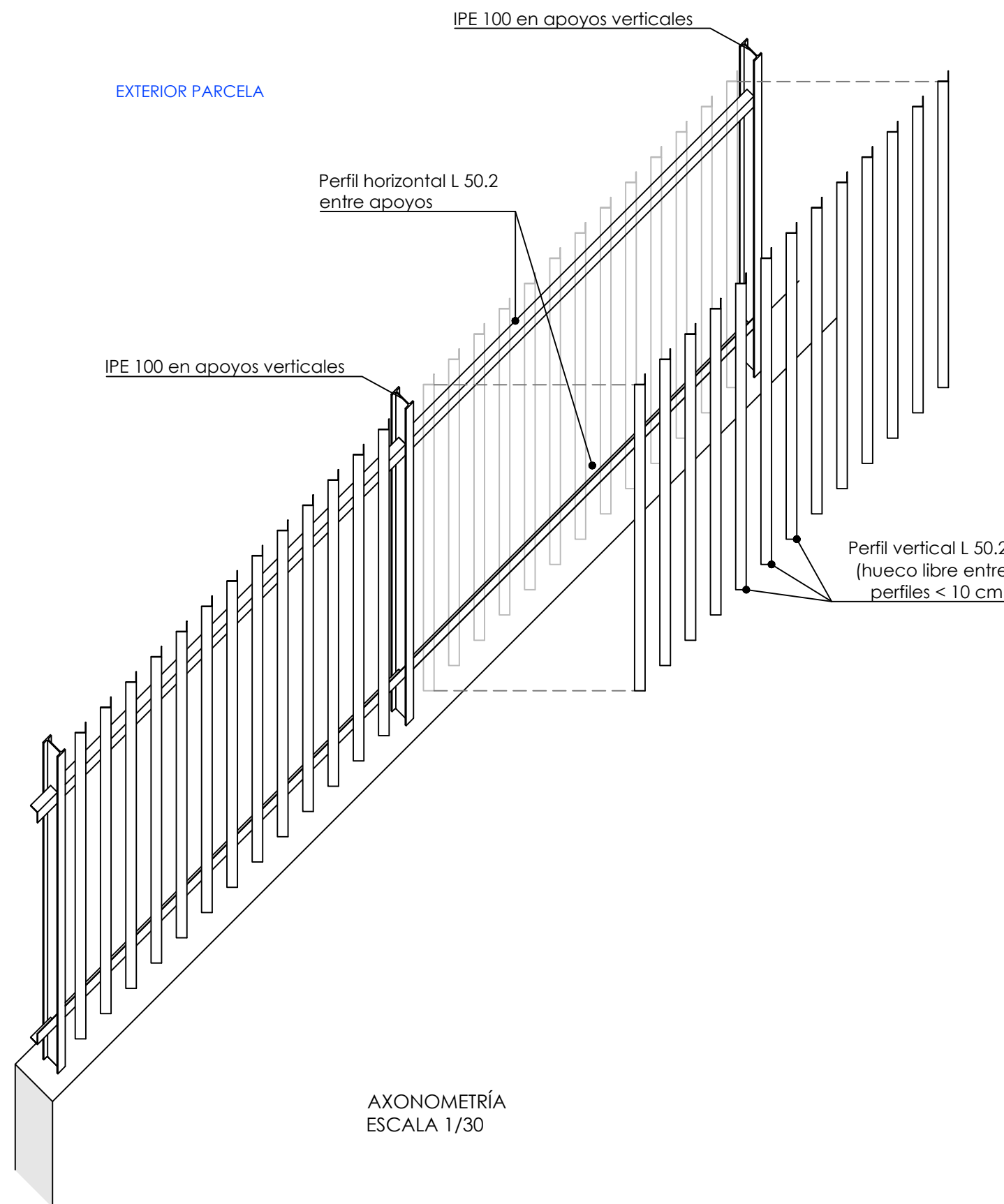


- EJECUCIÓN DEL MURO DE GAVIONES:
- EXCAVACIÓN CON TALUD DE SEGURIDAD DE PENDIENTE DEL 75% (4 HORIZONTAL - 3 VERTICAL)
 - APOYO DE MURO EN NIVEL 1 (SUSTRATO NATURAL) DEL GEOTÉCNICO DE REFERENCIA, SITUADO A 5.3/5.7 m DE PROFUNDIDAD RESPECTO A LA COTA DEL TRASDÓS
 - VERTIDO DE HORMIGÓN DE LIMPIEZA HL-150/B/20, CON ESPESOR MÍNIMO 0.20 m, PREPARANDO LAS PLATAFORMAS DE APOYO DE LOS GAVIONES
 - EJECUCIÓN DE GAVIONES POR EMPRESA ESPECIALIZADA. IRÁN ANCLADOS ENTRE SÍ, TANTO HORIZONTAL COMO VERTICALMENTE, Y SOBRE EL HORMIGÓN DE LIMPIEZA
 - SE COLOCARÁN LOS TENSORES INTERMEDIOS NECESARIOS PARA ANULAR LAS DEFORMACIONES
 - EL TRASDÓS DE LOS GAVIONES SE REVESTIRÁ CON GEOTEXTIL QUE DEJE PASAR EL AGUA PERO IMPIDA SU CONTAMINACIÓN POR ÁRIDOS Y FINOS
 - SE RELLENARÁ EL TRASDÓS CON MATERIAL GRANULAR ADECUADAMENTE COMPACTADO, EN TONCADAS DE 30 cm DE ESPESOR, HASTA LA CORONACIÓN

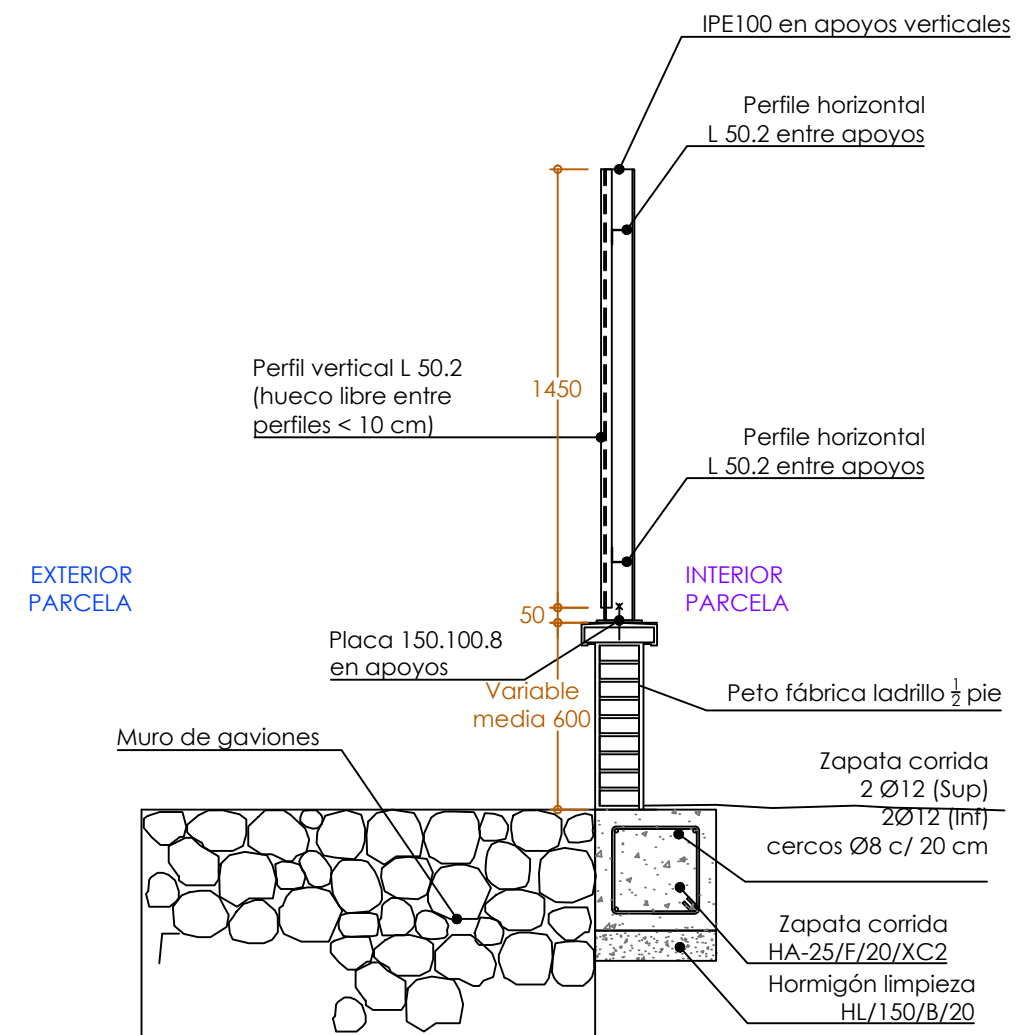




ALZADO Y PLANTA
ESCALA 1/25



AXONOMETRÍA
ESCALA 1/30



SECCIÓN
ESCALA 1/25

Comunidad de Madrid

OBRA
**SUSTITUCIÓN Y REPARACIÓN DE MURO
EN IES CARMEN MARTÍN GAITE
NAVALCARNERO, MADRID**

SITUACIÓN
Avenida de San Sebastián s/n, 28600, Navalcarnero (Madrid)

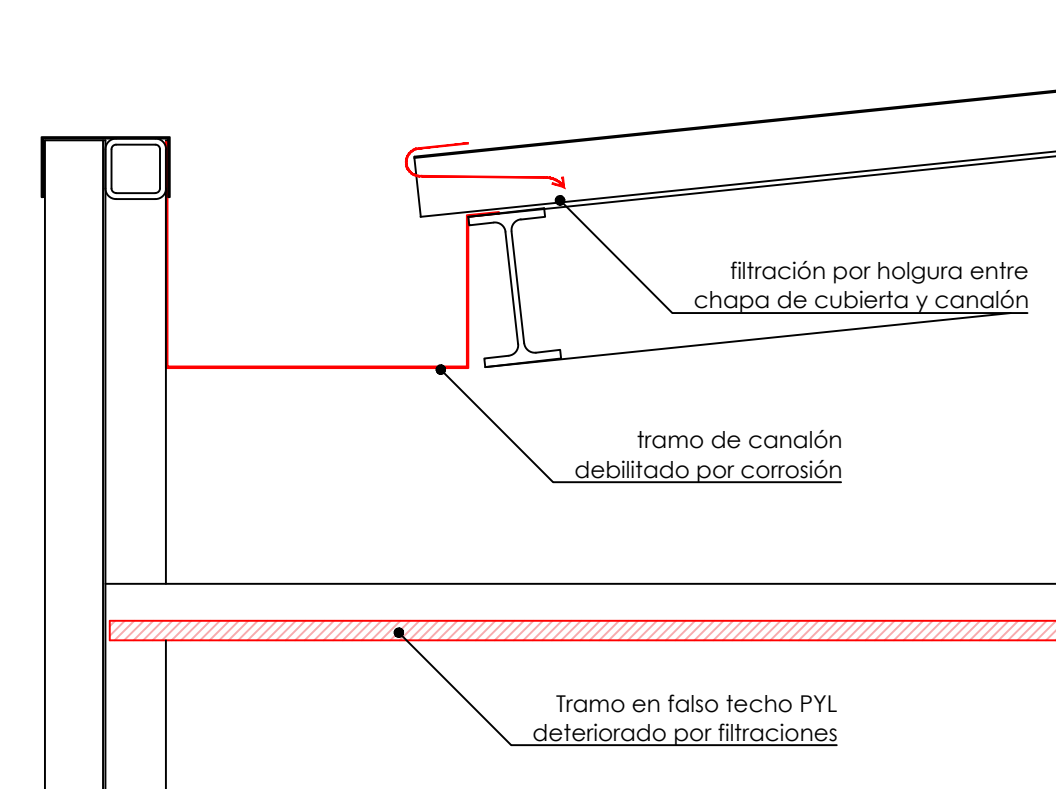
PLANO

Estado modificado
Actuación en muro
Detalles vallado exterior

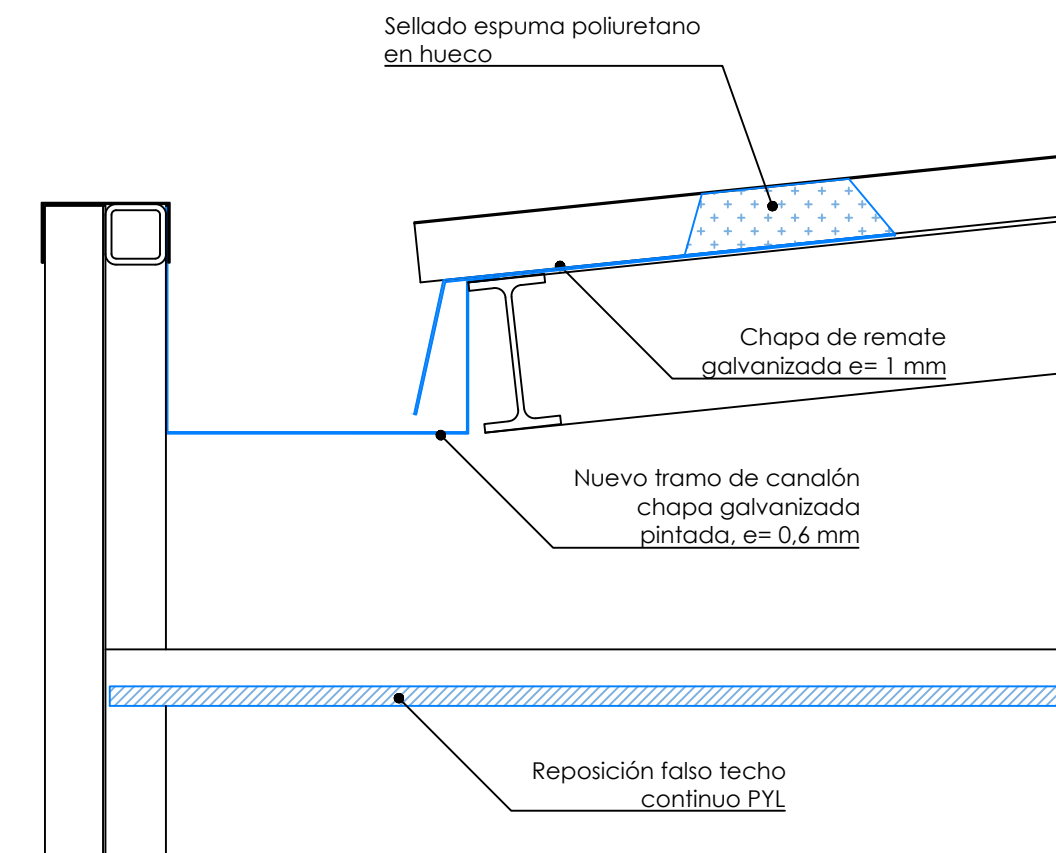
PROPIEDAD
D.G. de Infraestructuras y Servicios, Conserjería
de Educación, Ciencia y Universidades
C/ Santa Hortensia 30, 28002 Madrid

ARQUITECTO
D. José Ignacio Valle Rodríguez
IVALLE ARQUITECTOS S.L.

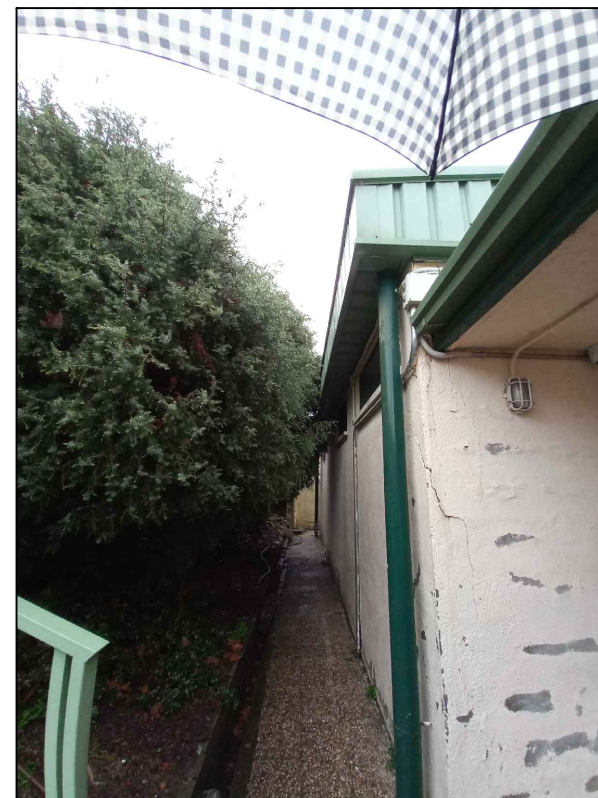
ESCALA
DIN A2 1/125 1/30
FECHA
mayo 25



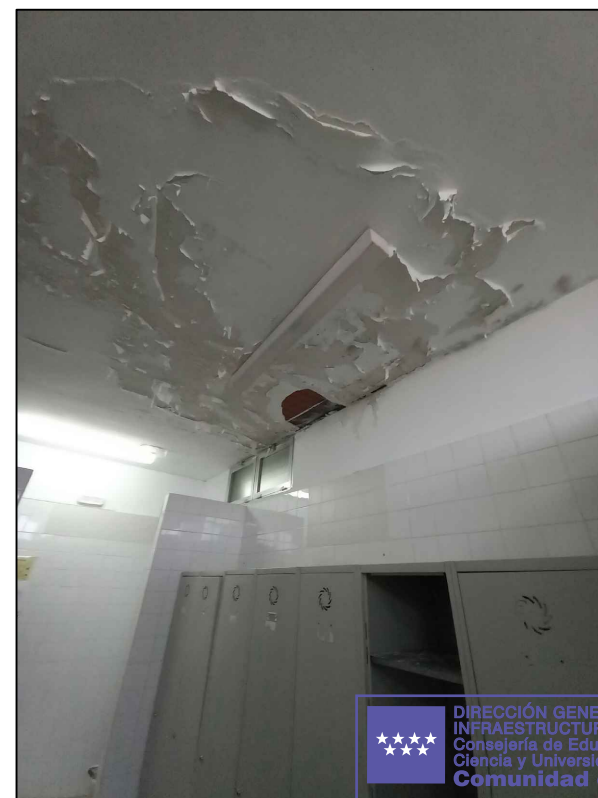
SECCCIÓN ESTADO ACTUAL
ESCALA 1/5



SECCCIÓN ESTADO MODIFICADO
ESCALA 1/5



BORDE DE CUBIERTA Y CANALÓN OCULTO



FILTRACIÓN SOBRE FALSO TECHO

DIRECCIÓN GENERAL DE
INFRAESTRUCTURAS Y SERVICIOS
Consejería de Educación
Ciencia y Universidades
Comunidad de Madrid

SUPERVISADO



Dirección General de Infraestructuras y Servicios
CONSEJERÍA DE EDUCACIÓN, CIENCIA Y UNIVERSIDADES

Comunidad de Madrid

OBRA

SUSTITUCIÓN Y REPARACIÓN DE MURO
EN IES CARMEN MARTÍN GAITE
NAVALCARNERO, MADRID

SITUACIÓN

Avenida de San Sebastián s/n, 28600, Navalcarnero (Madrid)

PLANO

Estado actual y modificado
Actuación en canalón.
Detalles

PROPIEDAD

D.G. de Infraestructuras y Servicios, Conserjería
de Educación, Ciencia y Universidades
C/ Santa Hortensia 30, 28002 Madrid

ARQUITECTO

D. José Ignacio Valle Rodríguez
IVALLE ARQUITECTOS S.L.

ESCALA

DIN A3 S/E

FECHA

07

mayo 25